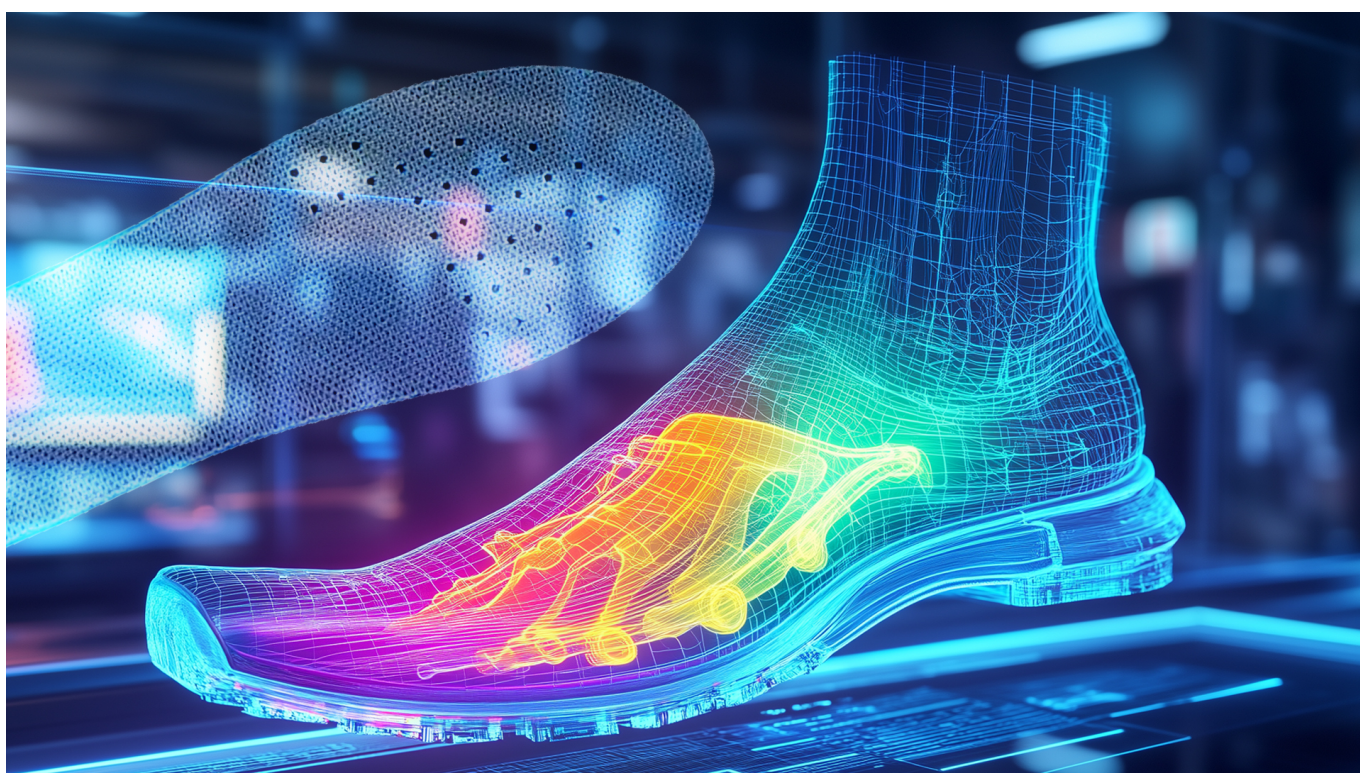




Plantillas personalizadas: aplicación práctica de la pedigráfica para el confort y la salud del pie - 2025



BONIFICABLE

Modalidad: Presencial

Fechas: 18 de septiembre 2025

Lugar: Inescop Elda

Horario: De 10:00 a 13.00

Precio: 47 €

Precio para asociados: 39 €

Duración: 3 h

Formación impartida por:



**José Lorenzo Herrero
Rico**

Las plantillas personalizadas juegan un papel fundamental en la mejora del confort y la salud del pie, ayudando a corregir alteraciones biomecánicas y a distribuir de manera equilibrada las presiones plantares. En este taller práctico de 3 horas, los participantes aprenderán a utilizar la pedigrafía como herramienta clave para la creación de plantillas de contorno básicas.

Durante la sesión, exploraremos las técnicas para la toma de registros pedigráficos, la interpretación de las huellas plantares y la aplicación de estos datos en la personalización de plantillas, combinando teoría y práctica para lograr soluciones eficaces en el diseño ortésico.

Este taller está diseñado para profesionales y estudiantes del sector que desean ampliar sus conocimientos en el diseño de plantillas, incorporando el análisis pedigráfico como base para una mejor adaptación y funcionalidad.

¿A quién va dirigido?

Este taller está dirigido a:

- Ortopedistas y podólogos que deseen mejorar sus habilidades en la evaluación de la pisada y en la personalización de plantillas.
- Técnicos en ortopedia y profesionales de la salud del pie interesados en aplicar la pedigrafía para la adaptación precisa de soportes plantares.
- Diseñadores y fabricantes de calzado que quieran incorporar criterios biomecánicos en el desarrollo de plantillas personalizadas.
- Estudiantes de podología, ortopedia o diseño de calzado que busquen formación práctica en el uso de la pedigrafía como herramienta de análisis.
- Profesionales del deporte y la rehabilitación interesados en la mejora del rendimiento y la prevención de lesiones mediante plantillas adaptadas.

No se requieren conocimientos previos avanzados, pero es recomendable contar con una base en anatomía del pie o desarrollo de calzado.

Programa

Módulo 1: Introducción a la pedigrafía y su aplicación en plantillas personalizadas

- Importancia de la evaluación de la pisada
- Fundamentos de la pedigrafía y tipos de huellas plantares
- Relación entre la distribución de presiones y el confort del usuario

Módulo 2: Toma de registros pedigráficos y análisis de la pisada

- Métodos de obtención de la huella plantar
- Identificación de patrones de carga y alteraciones biomecánicas
- Interpretación de los resultados y determinación de necesidades correctivas

Módulo 3: Diseño y personalización de plantillas

- Selección de materiales y criterios de diseño
- Adaptación de plantillas según el tipo de pisada
- Ajustes y pruebas para la optimización del confort y funcionalidad

Módulo 4: Aplicación práctica y casos de estudio

- Práctica con registros pedigráficos reales
- Desarrollo de plantillas adaptadas según casos específicos
- Resolución de dudas y recomendaciones para la implementación

Este taller brindará a los asistentes herramientas prácticas para aplicar la pedigrafía en la personalización de plantillas, mejorando el bienestar del usuario y optimizando la funcionalidad del calzado.

Solicitar más información

Teléfono

965 395 213

Email

formacion@inescop.es

Web

formacion.inescop.es

